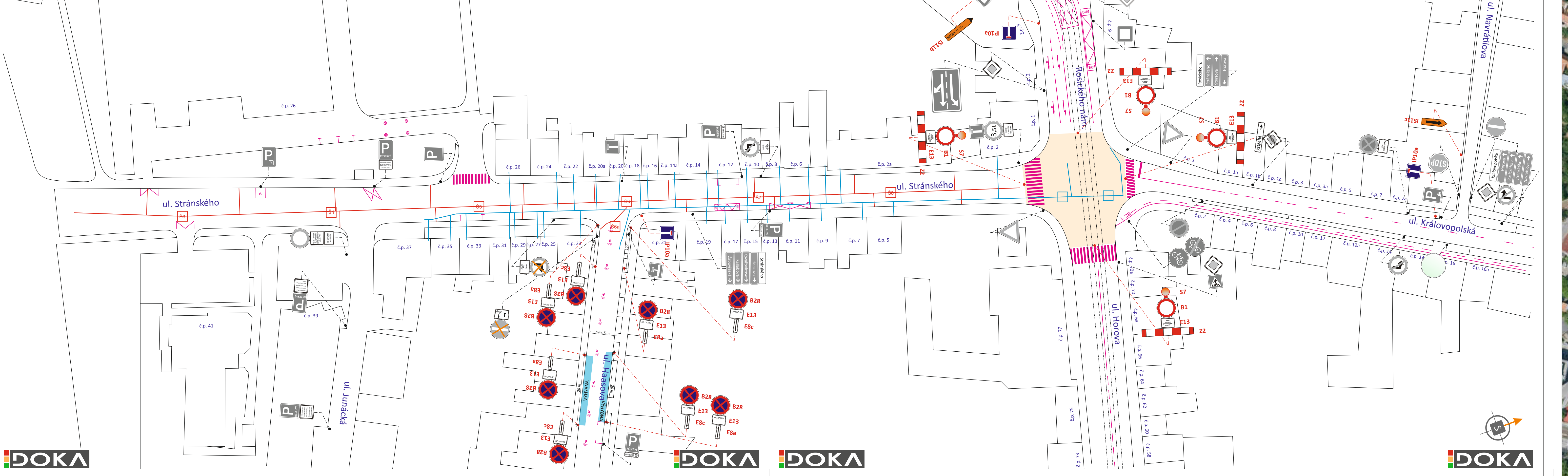


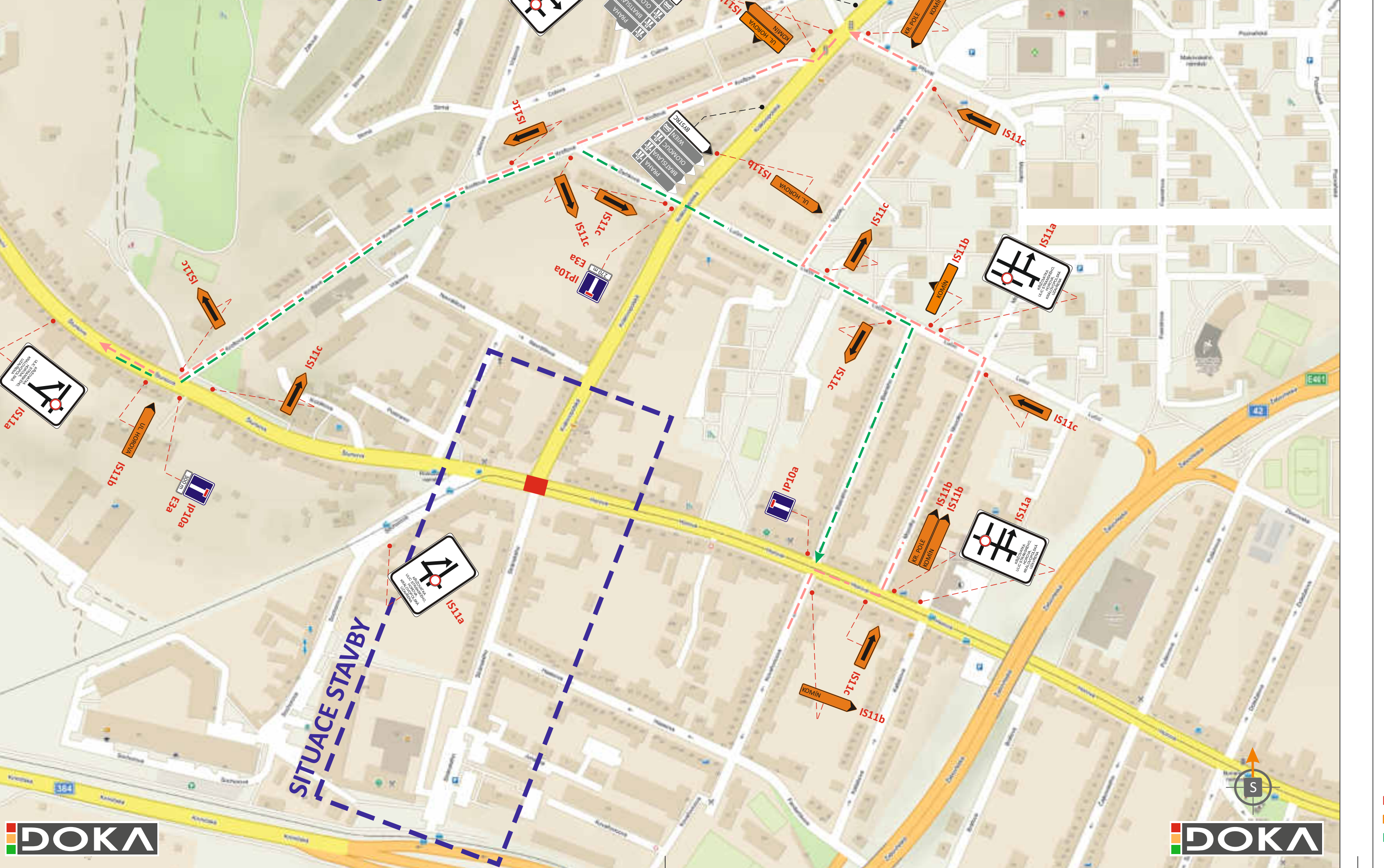
SITUACE PŘECHODNÉHO DOPRAVNÍHO ZNAČENÍ
BRNO, STRÁNSKÉHO - REKONSTRUKCE KANALIZACE A VODOVODU
IV. ETAPA (PROTLAK)



SITUACE PŘECHODNÉHO DOPRAVNÍHO ZNAČENÍ
OBJÍZDNÁ TRASA



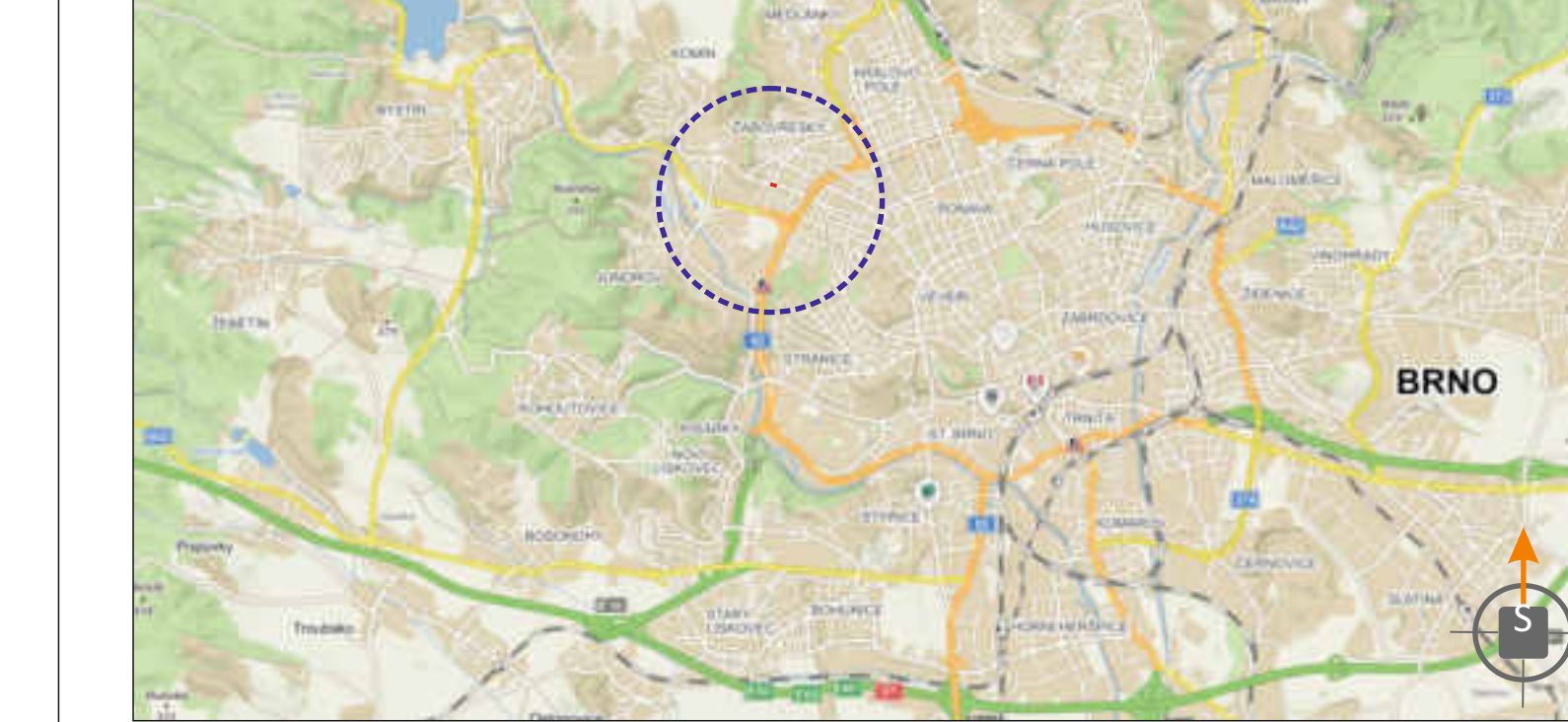
SITUACE PŘECHODNÉHO DOPRAVNÍHO ZNAČENÍ
OBJÍZDNÁ TRASA



LEGENDA:

- TRVALÉ SVISLÉ DOPRAVNÍ ZNAČENÍ
- TRVALÉ VODOROVNÉ DOPRAVNÍ ZNAČENÍ
- PŘECHODNÉ SVISLÉ DOPRAVNÍ ZNAČENÍ
- PŘECHODNÉ SVISLÉ DOPRAVNÍ ZNAČENÍ
OSAŽENÉ V DEN ZAPOČETÍ DOPRAVNÍHO OMEZENÍ
- PŘECHODNÉ SVISLÉ DOPRAVNÍ ZNAČENÍ
BUDE OSAŽENO 7 DNÍ PŘEDEM
- DOČASNÉ ZNEPLATNĚNÉ TRVALÉ SVISLÉ DOPRAVNÍ ZNAČENÍ
- PRACOVNÍ ZÁBOR O DÉLCE CCA 40 m
- VEDENÍ KANALIZACE
- VEDENÍ VODOVODU
- TRAMVAJOVÉ KOLEJE
- JEDNOSMĚRNÁ OBJÍZDNÁ TRASA
- JEDNOSMĚRNÁ OBJÍZDNÁ TRASA
- STARTOVACÍ JÁMY PROTLAKU

POZNÁMKA: PŘÍSTUP K NEMOVITOSTEM BUDE ZAJIŠTĚN.
POZNÁMKA: PŘECHODNÉ DOPRAVNÍ ZNAČENÍ BUDE OSAŽENO DLE TP 65, 66
POZNÁMKA: PŘECHODNÉ DOPRAVNÍ ZNAČENÍ IP22 A B28 BUDE OSAŽENO
7 DNÍ PŘEDEM



POTVRZENÍ PLATNOSTI DOKUMENTACE:	
POLICE ČESKÉ REPUBLIKY - DOPRAVNÍ INSPEKTORÁT BRNO-MĚSTO:	MAGISTRÁT MĚSTA BRNA:
DPMB a.s.:	BRNĚNSKÉ KOMUNIKACE a.s.:

DOKA		• Svislé dopravní značení	• Provizorní dopravní značení
DOKA, s.r.o., provozovna: Na návsí 11/5, Holásky, 620 00 Brno, IČ: 63471752, DIČ: CZ63471752, e-mail: info@dokadr.cz, www.dokadr.cz, mob: 603 881 905		• Vodorovné dopravní značení	• Projektování dopravního značení
VEDOUcí PROJEKTANT	Aleš TESÁŘ		
ZODPOVĚDNÝ PROJEKTANT	Aleš TESÁŘ		
VYPRACOVAL	Jiří HÁJEK		
KRESLIL	Jiří HÁJEK		
KONTROLOVAL	Aleš TESÁŘ		
KRAJ: JIHOHMORAVSKÝ	OKRES: BRNO-MĚSTO		
STAVBA:	KU: ZÁBOVŘESKÝ		
DATUM	9/2020		
FORMÁT	10x A4		
MĚŘÍTKO	-----		
ÚČEL	DUR + DSP + RDS		
ČÍS. ZAKÁZKY	PDZ - 125		
ARCHIVNÍ ČÍS.	2020 - 142		
ČÍS. SOUPRAVY	ČÍS. PŘÍLOHY		
NÁZEV VÝKRESU:		SITUACE PŘECHODNÉHO DOPRAVNÍHO ZNAČENÍ	
		08	